

## COMMERCIAL À VENDRE À CIUDAD QUESADA - 7,950

 Chambres: 0

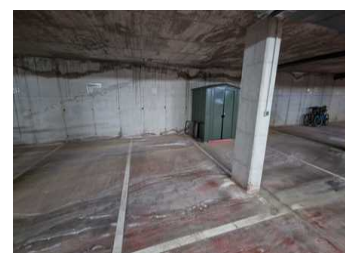
 Construire: 0m<sup>2</sup>

 Pool: No

 Salles de bain: 0

 Parcelle: 11m<sup>2</sup>

 Référence: 413791



### Description de la Propriété

Place de parking souterrain de 11 m<sup>2</sup> située dans le quartier résidentiel de l'Alabama à Dona Pepa, Ciudad Quesada